

AZUD SEDAN_{MD}

Multi-seasonal medium-wall dripline with flat dripper integrated. AZUD SEDAN, technology and safety.
Tubería multiestacional de pared media con gotero plano integrado. AZUD SEDAN, tecnología y seguridad.

The main flow in charge of driving the water along the whole trajectory of the emitter, from the inlet to the outlet of the same.

Un flujo principal, encargado de conducir el agua a lo largo de toda la trayectoria desde la entrada al emisor hasta el exterior del mismo.

The interaction of the main flow with the secondary flows contributes to increase the effective speed of water.

La interacción del flujo principal con los flujos secundarios contribuye a aumentar la velocidad efectiva de circulación del agua.

The existence of numerous secondary flows help to dissipate most of the pressure energy and avoid dynamically sedimentation.

La existencia de numerosos flujos secundarios ayudan a disipar gran parte de la energía de presión y evitan de forma dinámica la sedimentación.

DS Technology

Anti-clogging efficiency
Eficacia antiobturante



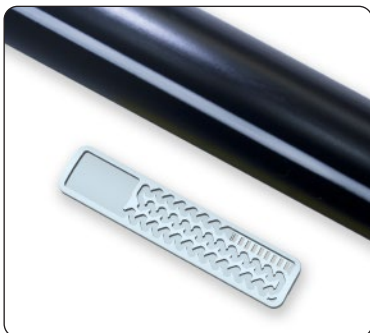
What it is Qué es

AZUD SEDAN is the success of the result of 25 years of experience in the micro irrigation sector.

The use of the latest technologies and the innovative design criteria to the development of the new emitters have made possible the application in AZUD SEDAN of the "DS Technology" by AZUD, together with the obtaining of the maximum hydrodynamic efficiency and emitter's reliability under all the possible working conditions.

AZUD SEDAN es un éxito de AZUD fruto de sus 25 años de experiencia en el sector de la microirrigación.

El empleo de las últimas tecnologías y de acertados criterios de diseño para el desarrollo de nuevos modelos de emisores ha permitido a AZUD la aplicación en AZUD SEDAN de DS Technology y así obtener la máxima eficiencia hidrodinámica y fiabilidad del emisor bajo todas las condiciones de trabajo posibles.



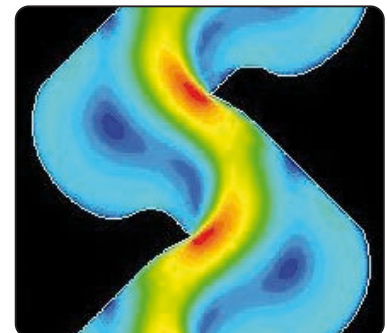
Application Aplicación

- For irrigation in intensive crops.
- For irrigation in horticultural crops.
- Surface and subsurface irrigation.
- Para riego de cultivos intensivos.
- Para riego en cultivos hortícolas.
- Riego superficial y subterráneo.



Advantages Ventajas

- DS TECHNOLOGY: top protection against clogging.
- Higher uniformity.
- Maximum resistance against any degrading action of UV.
- Integral dripline AZUD SEDAN. The dripper is protected inside the dripline during the useful life of the system, providing high mechanical resistance against strokes and frictions.
- TECNOLOGÍA DS: máxima protección ante obturaciones.
- Mayor uniformidad.
- Máxima resistencia ante la acción degradante de la radiación UV.
- Tubería con gotero integrado AZUD SEDAN. El gotero se encuentra protegido durante toda la vida útil del sistema, aportando alta resistencia mecánica contra golpes y fricciones.



AZUD SEDAN_{MD}

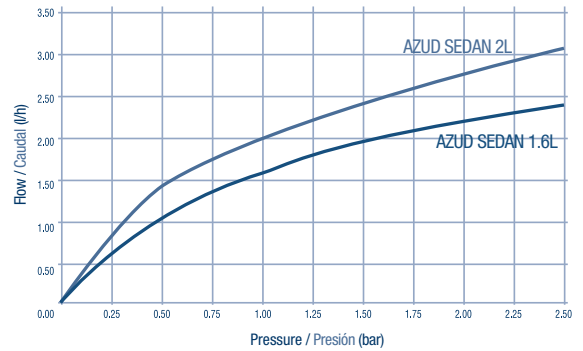
TECHNICAL DATA / DATOS TECNICOS

Model AZUD SEDAN Modelo AZUD SEDAN		AZUD SEDAN 160	
		1.6L	2L
Nominal flow Caudal nominal	l/h gph	1.55 0.41	2.00 0.53
Inner Diameter Diámetro interior	mm in	15.70 0.62	
Nominal Thickness Espesor nominal	mm mil	0.63 25	0.70 28 0.80 32
Maximum pressure Presión máxima	bar psi	2.8 41	2.9 42 3.0 44

ISO 9261

Pressure Presión		AZUD SEDAN			
		1.6L		2L	
bar	psi	l/h	gph	l/h	gph
0.5	7	1.10	0.29	1.42	0.38
1.0	15	1.55	0.41	2.00	0.53
1.5	22	1.89	0.50	2.44	0.64
2.0	29	2.18	0.58	2.81	0.74
2.5	36	2.43	0.64	3.13	0.83
3.0	44	2.65	0.70	3.42	0.90

AZUD SEDAN		Discharge Equation / Ecuación característica AZUD SEDAN $q = K \cdot h^x$	
Models Modelos		q (l/h) - h (mca)	q (gph) - h (psi)
AZUD SEDAN 1.6L		$q = 0.50 \cdot h^{0.49}$	$q = 0.11 \cdot h^{0.49}$
AZUD SEDAN 2L		$q = 0.65 \cdot h^{0.49}$	$q = 0.14 \cdot h^{0.49}$



Wall thickness Espesor de pared		Coil length Longitud de bobina		Coils per pallet Bobinas por palé	Coils per container 20 ft Bobinas por contenedor 20 pies	Coils per container HC 40 ft Bobinas por contenedor 40 pies HC
mm	mil	m	feet			
0.63	25	800	2625	12	216	480
0.70	28	600	1969	12	216	480
0.80	32	550	1805	12	216	480

AZUD SEDAN		Dripline length / Longitud de ramal (m)*																					
Model Modelo		Spacing between emitters / Separación de emisores (m)**																					
		0.20 m 8"		0.25 m 10"		0.30 m 12"		0.33 m 13"		0.40 m 16"		0.50 m 20"		0.60 m 24"		0.75 m 30"		1.00 m 39"		1.25 m 49"		1.50 m 59"	
		(m)	(feet)	(m)	(feet)	(m)	(feet)	(m)	(feet)	(m)	(feet)	(m)	(feet)	(m)	(feet)	(m)	(feet)	(m)	(feet)	(m)	(feet)	(m)	(feet)
160	1.6L	64	210	75	246	89	292	96	315	110	361	131	430	150	492	174	571	214	702	248	813	280	918
	2L	54	177	65	213	75	246	81	266	94	308	111	364	127	417	148	485	182	597	211	692	238	781
220	1.6L	139	456	162	531	185	607	197	646	225	738	262	859	299	982	342	1122	414	1358	478	1568	525	1722
	2L	118	387	138	453	156	512	167	548	191	626	222	728	252	827	291	954	352	1155	406	1332	457	1499

* Slope / Pendiente: 0%

** Inlet pressure / Presión entrada: 1 bar / 14.5 psi

ΔQ : 10%

SAFETY FITTINGS
ACCESORIOS DE SEGURIDAD



STRAIGHT VALVE
VÁLVULA CINTA-CINTA



STRAIGHT COUPLING
ENLACE CINTA-CINTA



BARBED COUPLING FOR TAPE
ENLACE CINTA-TUBERIA



OFFTAKE VALVE FOR TAPE
VÁLVULA CINTA-CTR

WE ONLY RECOMMEND ACCESSORIES OFFICIALLY AUTHORISED BY AZUD. CHECK OUR RANGE OF AZUD FIT ACCESSORIES
RECOMENDAMOS ACCESORIOS HOMOLOGADOS POR AZUD, CONSULTE NUESTRA GAMA DE ACCESORIOS Y COMPLEMENTOS

www.azud.com

AZUD

The Culture of Water La Cultura del Agua

SISTEMA AZUD, S.A.
Avda. de las Américas P. 6/6 - Pol. Ind. Oeste
30820 ALCANTARILLA - MURCIA - SPAIN

✉
Apdo. 147•30169 SAN GINÉS - MURCIA - SPAIN
Tel.: +34 968 808402 • Fax: +34 968 808302
E-mail: azud@azud.com • www.azud.com



SISTEMA AZUD, S.A. reserves the right to change the characteristics of these products without prior notice / SISTEMA AZUD, S.A. se reserva el derecho de efectuar modificaciones en las características de sus productos